



GORE® Joint Sealant DF



Abdichtung von großen Flanschabmessungen AUSSERORDENTLICHE ZUVERLÄSSIGKEIT BEIM ABDICHTEN

Die GORE® Flachdichtung DF wurde für eine zuverlässige Abdichtung von großen und komplexen Flanschgeometrien sowie beschädigte Flansche entwickelt.

Die GORE® Flachdichtung DF besteht aus reinem, monodirektional expandiertem PTFE (ePTFE). Im verpressten Zustand bildet diese Dichtung einen dünnen Dichtfilm aus, der Kriechen und Kaltfluß in höchstem Maße widersteht. Es entsteht eine dauerhafte Dichtverbindung. Somit vermindert sich das Risiko der Leckage und den damit verbundenen ungeplanten Stillständen bzw. Produktionsausfällen.

Die Montage der GORE® Flachdichtung DF ist denkbar einfach. Die Dichtung wird auf den Flansch geklebt, die Enden der Dichtung werden überlappt. Hierdurch wird der Montageaufwand auf ein Minimum reduziert.

Die GORE® Flachdichtung DF bietet eine zuverlässige, dauerhafte und wirtschaftliche Abdichtung, die zur Optimierung Ihrer Produktions- und Fertigungsprozesse beiträgt.

TECHNISCHE DATEN

MATERIAL

100% expandiertes PTFE (ePTFE) mit monodirektional orientierter Fibrillenstruktur.

TEMPERATURBESTÄNDIGKEIT DES MATERIALS

-268°C bis +315°C

CHEMISCHE BESTÄNDIGKEIT

Beständig gegen alle Medien (pH 0 – 14), ausgenommen geschmolzene oder gelöste Alkalimetalle sowie elementares Fluor insbesondere bei höheren Temperaturen und Drücken.

ALTERUNGSBESTÄNDIGKEIT

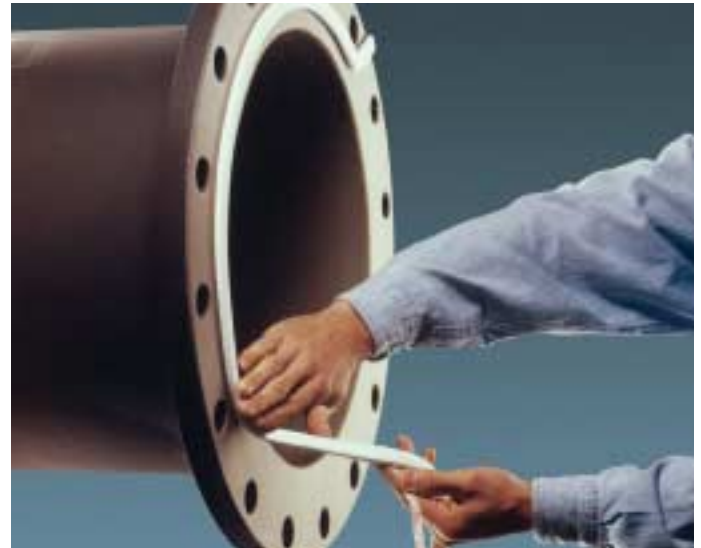
Unterliegt keiner Alterung, ist UV-beständig und kann unbegrenzt gelagert werden. Lagerung von mehr als 12 Monaten nach Lieferung kann zu Nachlassen der Haftkraft des Klebers führen.

PHYSIOLOGISCHE UNBEDENKLICHKEIT

Physiologisch unbedenklich innerhalb des Einsatzbereiches. DIESES PRODUKT EIGNET SICH NUR FÜR DEN EINSATZ IN INDUSTRIELLEN ANWENDUNGEN und ist nicht für die Herstellung, Verarbeitung oder Verpackung von Lebensmitteln, Medikamenten, Kosmetik- oder Medizinprodukten bestimmt.

EINSATZBEREICH

Die maximale mögliche Druckbeaufschlagung sowie die maximale sichere Betriebstemperatur hängen hauptsächlich vom verwendeten Flanschtyp ab. Im Normalfall sind Drücke von vollem Vakuum bis 40 bar üblich.



EIGENSCHAFTEN

- 100% expandiertes PTFE (ePTFE)
- Hohe chemische Beständigkeit
- Hohe thermische Beständigkeit
- Minimaler Kaltfluß und Kriechen

VORTEILE

- Zuverlässige Abdichtung
- Trägt zur Prozessoptimierung bei
- Breites Anwendungsfenster, einsetzbar für nahezu alle Medien
- Einfache Montage
- Kein überflüssiger Abfall in der Verarbeitung

TYPISCHE ANWENDUNGEN

- Große und komplexe Flanschgeometrien
- Beschädigte Flansche
- Aggressive Medien

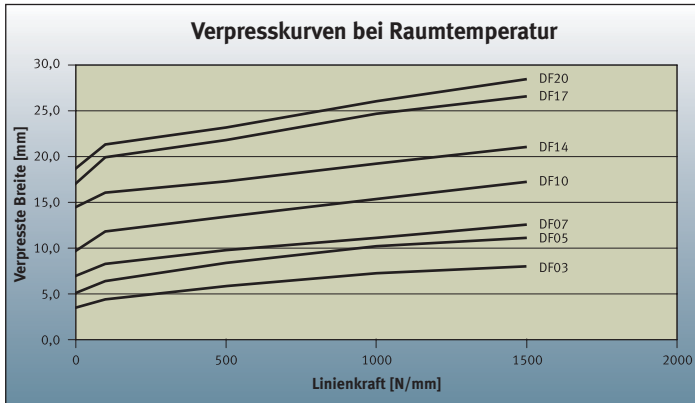
TESTS UND ZERTIFIKATE

- EN 13555
- BAM
- TA Luft
- DVGW





GORE® Joint Sealant DF



ERHÄLTICHE GRÖSSEN UND TYPENAUSWAHL

| Typ | Nennmaße Breite [mm] | Spulenlänge [m] | | | | Effektive Dichtflächenbreite [mm] |
|-------|----------------------|-----------------|----|----|----|-----------------------------------|
| | | 5 | 10 | 25 | 50 | |
| DF01* | 1 | | | ✓ | ✓ | |
| DF03 | 3 | | ✓ | ✓ | ✓ | 3-7 |
| DF05 | 5 | | ✓ | ✓ | ✓ | 7-10 |
| DF07 | 7 | | ✓ | ✓ | ✓ | 10-17 |
| DF10 | 10 | | ✓ | ✓ | ✓ | 17-25 |
| DF14 | 14 | | ✓ | ✓ | ✓ | 25-40 |
| DF17 | 17 | ✓ | ✓ | ✓ | | 40-50 |
| DF20 | 20 | ✓ | ✓ | ✓ | | 50-65 |
| DF25 | 25 | ✓ | ✓ | | | 65+ |

* Für diese Abmessung ist keine Klebeleiste lieferbar.

EINBAULINIENKRAFT FÜR LECKAGEKLASSE L_{0,1}

| Typ | DF03 | DF05 | DF07 | DF10 | DF14 | DF17 | DF20 |
|-------------------------------|------|------|------|------|------|------|------|
| Q* _{min(0,1)} [N/mm] | 95 | 139 | 181 | 252 | 336 | 418 | 431 |

Test gemäß EN 13555.

Unsere „Technischen Notizen“ zum Produkt geben weitere Informationen.

Zur einfachen Ermittlung der notwendigen Verpresskraft wird die Linienkraft der gewählten Dichtung mit der Länge der benötigten Dichtung multipliziert.

WEITERE TESTS

Die GORE® Flachdichtung DF wurde von der BAM (Bundesanstalt für Materialforschung und -prüfung) für Sauerstoffanwendungen getestet. Sie eignet sich für gasförmigen Sauerstoff bei einem maximalen Druck von 40 bar und einer maximalen Temperatur von 60°C. Darüberhinaus wurde die Dichtung vom DVGW (Deutscher Verein des Gas- und Wasserfaches e.V.) getestet. Für detaillierte Informationen und Prüfberichte wenden Sie sich bitte an die unten aufgeführte Gore Adresse.

Dichtungskennwerte/USA

m = 1,5 Y = 2500 psi

QUALITÄTSSICHERUNG

Das GORE Qualitäts-Management-System ist nach Norm ISO 9001 durch die DQS zertifiziert. Auch die Zulieferer sind in dieses System integriert.



BESTELLTEXT

GORE® Flachdichtung DF, Breite (mm), Spulenlänge (m), Stückzahl

Überreicht durch:



Ahrendt Industriearmaturen - Lerchenweg 7 - 29229 Celle
Tel: +49 (0)5086 - 29 00 197 - Fax: +49 (0)5086 - 29 00 199
info@ahrendt-armaturen.de - www.ahrendt-armaturen.de

Detaillierte Auswahlkriterien, technische Informationen, Installationsanleitungen sowie eine vollständige Liste unserer Verkaufsbüros finden Sie unter: gore.com/sealants

Deutschland

W. L. Gore & Associates GmbH

D-85639 Putzbrunn

Tel.: +49 89 4612-2215

Fax: +49 89 4612-43780

Email: sealants_EU@wlgore.com

Alle technischen Informationen und Hinweise beruhen auf unseren bisherigen Erfahrungen und/oder Testergebnissen und sind nach bestem Wissen erteilt. Sie begründen jedoch keine Haftung unsererseits. Kunden werden gebeten die Brauchbarkeit und Verwendbarkeit in der jeweiligen Anwendung zu prüfen, denn die Leistungsfähigkeit des Produkts kann nur eingeschätzt werden, wenn alle Einsatzdaten verfügbar sind. Änderungen von Spezifikationen sind ohne Benachrichtigung vorbehalten. Für Kauf und Verkauf des Produkts gelten die allgemeinen Geschäftsbedingungen von GORE. GORE und Bildzeichen sind eingetragene Marken von W. L. Gore & Associates, © 2010, W. L. Gore & Associates, Inc.

