

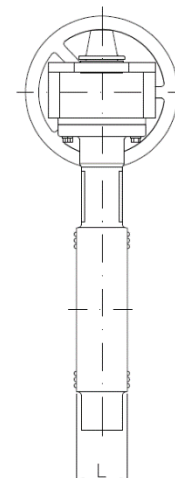
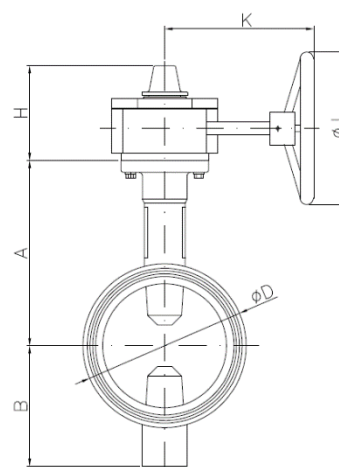
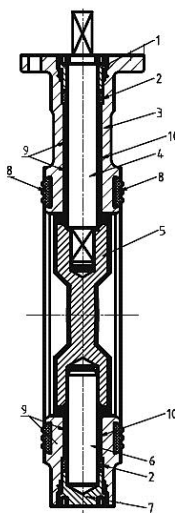
Absperriklappe Typ 36-2113 in Zwischenflanschausführung für den Einsatz in Brandschutzanlagen

Eigenschaften

1. Absperriklappe in Zwischenflanschausführung.
2. Gehäuse und Klappenscheibe aus Werkstoff EN-GJS-400(.GGG-40).
3. Klappenscheibe EPDM-ummantelt.
4. gefertigt gemäß API 609.
5. baulänge gemäß ASME B16.10.
6. geeignet zum Einbau zwischen Flanschen nach ANSI 150 und EN 1092 PN 10/16.
7. Komplett Epoxy-beschichtet RAL 3000.
8. Handgetriebe mit innenmontierten Endschaltern.
9. max. Betriebsdruck 300 PSI.
10. max. Betriebstemperatur 80°C.
11. UL/FM-zertifiziert für die Verwendung in Brandschutzanlagen.

Features

1. Butterfly valve wafer type.
2. Made of Ductile Iron EN-GJS-400 (GGG-40).
3. Butterfly disc of ductile iron coated EPDM.
4. Design according to API 609.
5. Face to Face according to ASME B16.10.
6. Suitable for installation between ANSI 150 and EN 1092 PN 10/16 flanges.
7. Inside & Outside with Epoxy coating RAL 3000.
8. Gear box with limit switches inside.
9. Max. Working pressure 300 PSI.
10. Max. Working temperature 80°C.
11. UL/FM certification for use in fire protection systems.



Nº	Name	Material	Surface Treatment
1	<i>Upper shaft nut</i>	<i>Acero carbono / Carbon steel</i>	-----
2	<i>Shaft seal</i>	<i>EPDM</i>	-----
3	<i>Body</i>	<i>Ductile Iron EN-GJS-400</i>	Epoxy
4	<i>Upper shaft</i>	<i>Stainless Steel AISI 416</i>	-----
5	<i>Disc</i>	<i>Ductile Iron + EPDM</i>	-----
6	<i>lower shaft</i>	<i>Stainless Steel AISI 416</i>	-----
7	<i>Lower shaft nut</i>	<i>Carbon steel</i>	-----
8	<i>End face seal</i>	<i>EPDM</i>	-----
9	<i>Stem bushing</i>	<i>PTFE</i>	-----
10	<i>O'ring</i>	<i>EPDM</i>	-----

Ahrendt Industriearmaturen

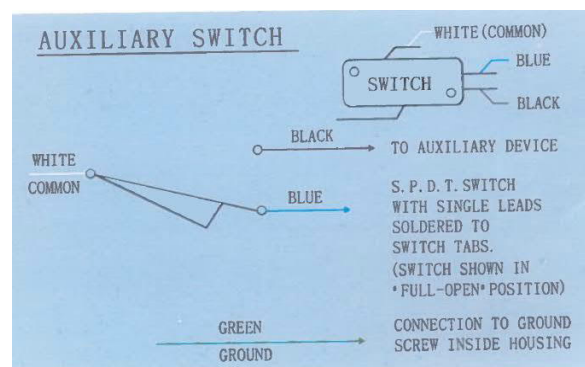
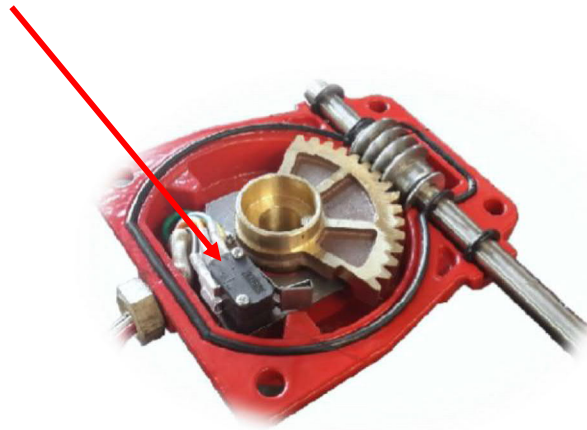
Vorbruch 1, 29227 Celle - Telefon 05141 / 9789101 - Fax 05141 / 9789105

Web: www.ahrendt-armaturen.de - E-Mail: info@ahrendt-armaturen.de

Hauptabmessungen / GENERAL DIMENSIONS:

Ref	Größe / Size	Abmessungen / Dimensions (mm)							Gewicht / Weight (kg)
		L	A	B	H	K	J	D	
2113 10	2 ½"	46	125	95	111	153	152	112	8,700
2113 11	3"	46	140	100	111	153	152	120	8,800
2113 12	4"	52	160	100	111	153	152	161	10,800
2113 13	5"	56	170	125	111	153	152	182	12,000
2113 14	6"	56	190	140	111	153	200	216	14,600
2113 16	8"	60	230	175	126	210	300	260	26,700

Handgetriebe mit Endschaltern/ GEAR BOX WITH LIMIT SWITCHES:



Vom Öffnungswinkel abhängiger Kv- Wert/ Head losses according to disc position:

DN	Öffnungswinkel / Disc Position (degrees)								
	90°	80°	70°	60°	50°	40°	30°	20°	10°
65	273	218	163	98	59	35	21	8	1
80	384	307	230	138	83	50	30	12	1.5
100	617	494	370	222	133	80	48	19	2.3
125	975	780	585	351	211	127	76	30	3.6
150	1525	1220	915	549	329	197	118	47	5.6
200	2667	2134	1600	960	576	346	208	83	10

Kv-Wert/ Kv VALUES

Kv = Durchflussmenge in Kubikmetern pro Stunde, welche einen Druckabfall von 1 bar in der Armatur erzeugt.

Kv = Flow rate of water in cubic meter per hour (m³/h) that will generate a pressure drop of 1 bar across the valve.

Cv-Wert/ Cv VALUES

Cv = Flow rate of water (g.p.m.) which generates a pressure drop of 1 psi across the valve.

Cv = 1,156 · Kv

temperaturabhängiger Betriebsdruck / PRESSURE TEMPERATURE RATING

